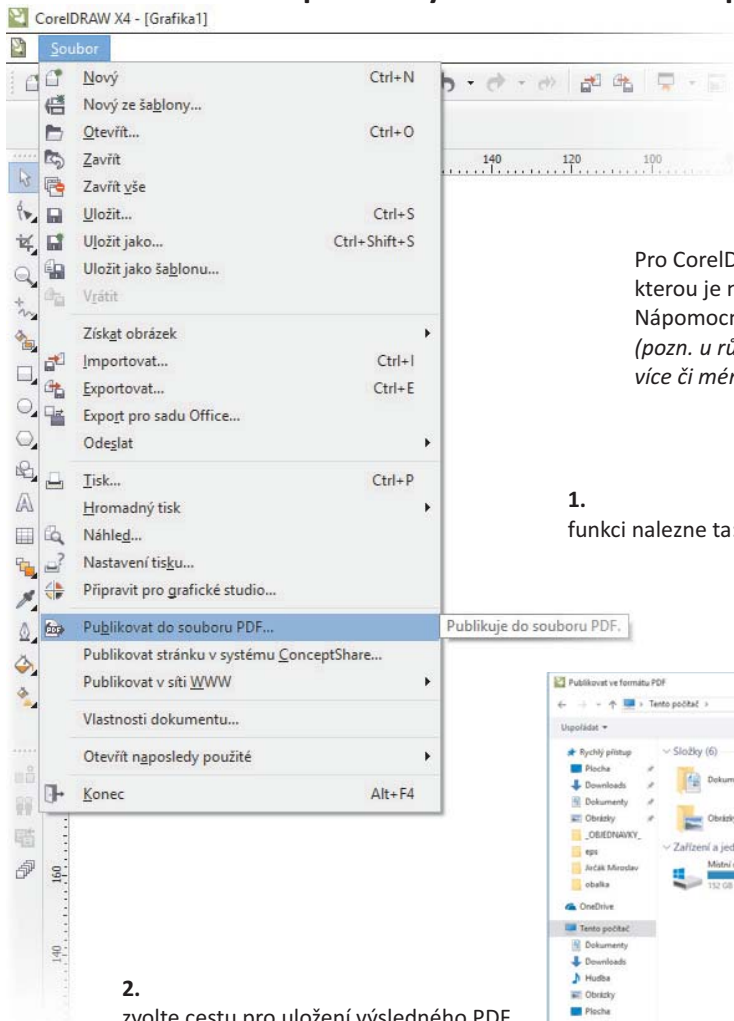


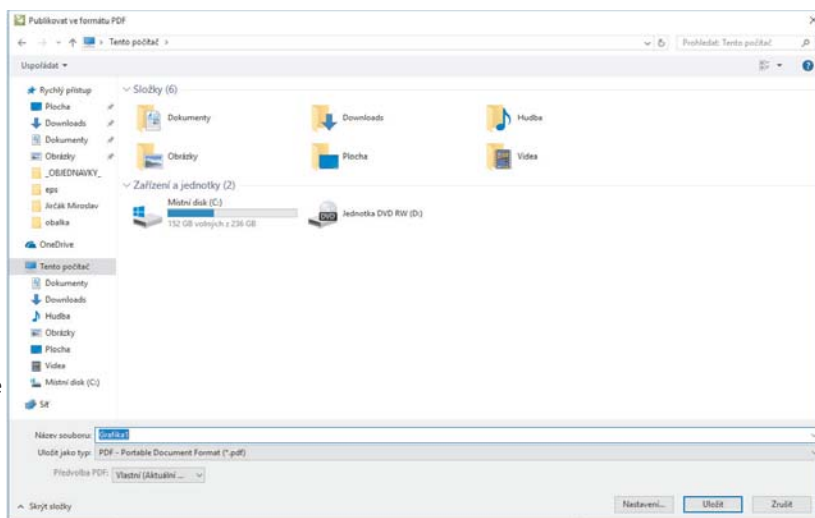
Jak správně vytvořit tiskové PDF z programu CoreDRAW



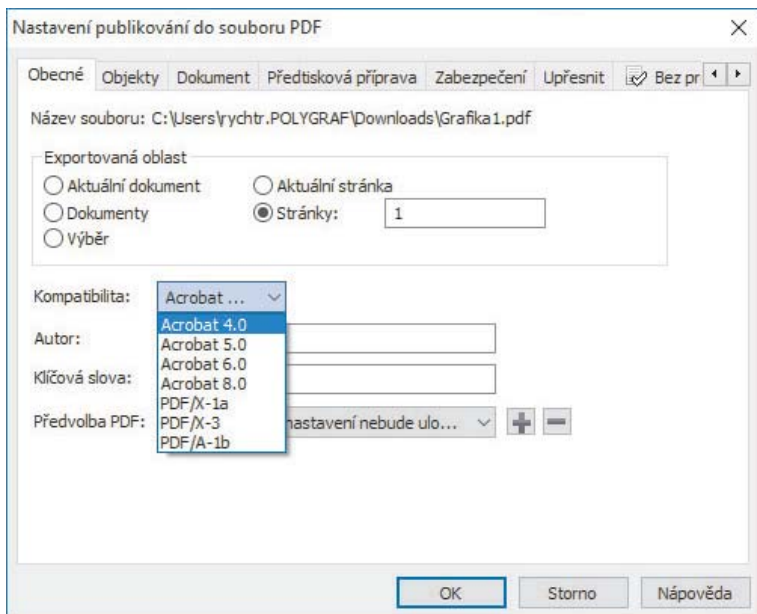
Veškeré popsané nastavení jsou doporučeno pro CTP Luxel Vx-9600 + archivovou montáž Prinect Signa Tiskárny POLYGRAF, s.r.o.

Pro CoreDRAW doporučujeme integrovanou funkci pro vytvoření PDF, kterou je nutné správně nastavit, samotné nastavení je velmi jednoduché. Nápomocné Vám při tomto nastavení mohou být kroky uvedené níže. (pozn. u různých verzí programu CoreDRAW se mohou jednotlivé kroky více či méně lišit!)

1. funkci nalezne ta: SOUBOR / Publikovat do souboru PDF



2. zvolte cestu pro uložení výsledného PDF a klikněte na NASTAVENÍ, kde budeme dále nastavovat parametry výsledného PDF

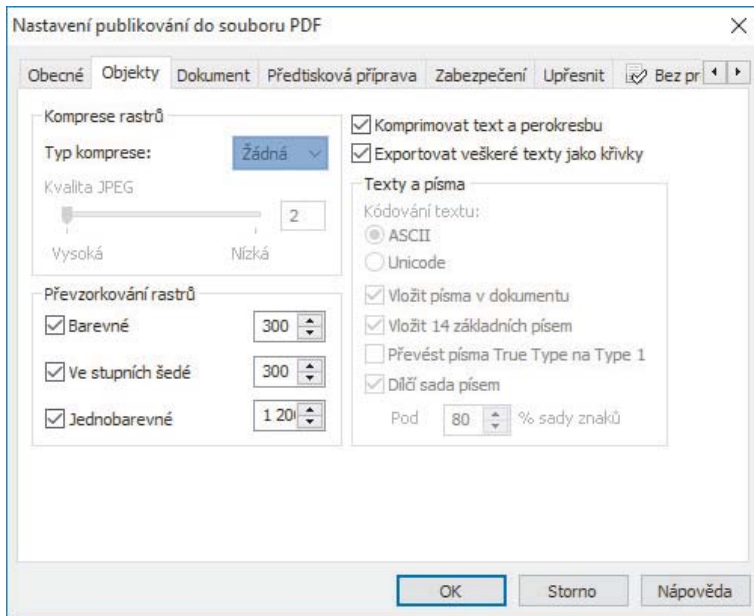


3. záložka: **Obecné**
 zde je důležité nastavit kompatibilitu a zvolit zda do PDF chcete exportovat celý dokument, jednotlivou stránku/ky nebo jen vybrané objekty/část atd.

Všeobecně doporučujeme nejstarší verzi Acrobat 4.0 čímž se vyhneme problémům kompatibility nejnovějších verzí.

Vaše nastavení si zde také můžete uložit pro případ použití se stejným nastavením v budoucnosti (viz. předvolba PDF a vedle znaménko + / - přidat či odebrat předvolbu).

Můžete zde vyplnit také jméno autora či klíčová slova.



4.

záložka: **Objekty**

a) nastavení komprese: žádná či LZW
(dle potřeby výsledné velikosti)

b) zvolit:

Komprimovat text a perokresbu

Exportovat veškeré texty jako křivky (důležité!)

c) zvolit Převzorkování rastrů:

Barevné: 300

Ve stupních šedé: 300

Jednobarevné: 1200

5.

záložka: **Dokument**

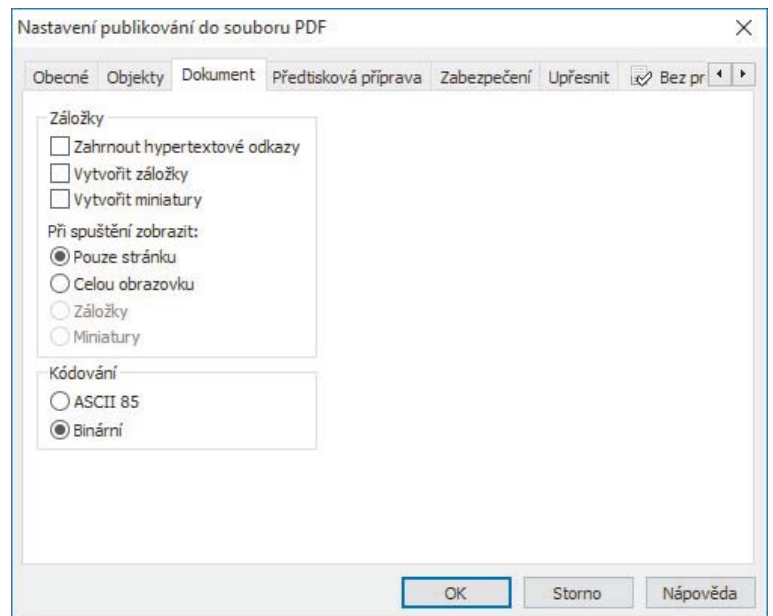
Záložky - nechat bez zaškrtnutí

Při spuštění zobrazit - vybrat Pouze stránku
nebo Celou stránku dle potřeby

Kódování

zvolit Binární (důležité!)

TISKÁRNA www.tisk.cz
POLYGRAF s.r.o.



6.

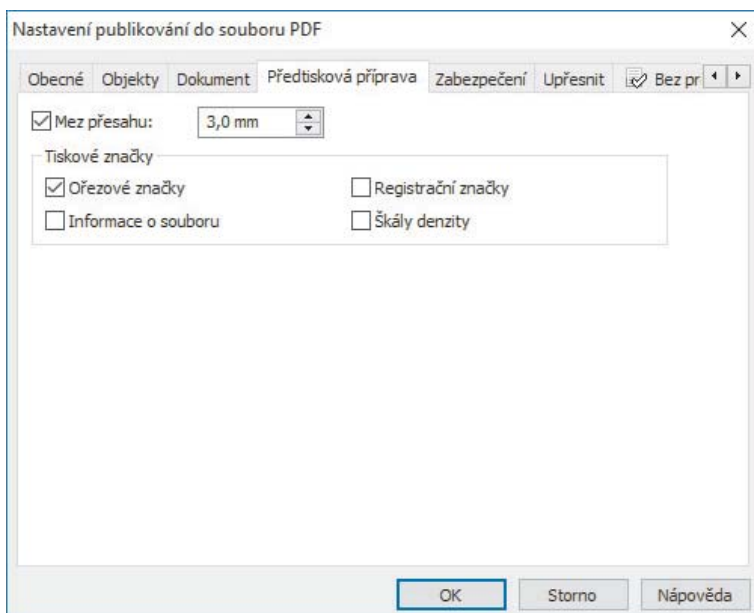
záložka: **Předtisková příprava**

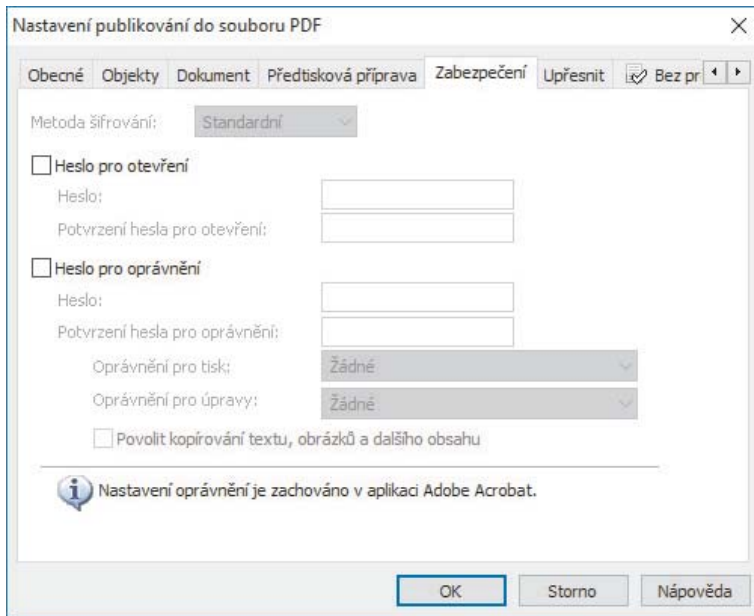
Zvolit:

Mez přesahu: 3,0 mm (důležité! tzv. spadávká - pokud máte na stránkách objekty/grafiku přesahující okraj stránky resp. tyto se dotýkají okraje stránky **je potřeba tyto objekty/grafiku „vystřihnout ven“** ze stránky minimálně o 3 mm, tato grafika pak bude po tisku při ořezání z tiskových archů na Vámi požadovaný formát odstraněna ořezem aniž by vznikaly mezi okrajem stránky a např. barevným podtiskem stránky nežádoucí a nerovnoměrné okraje barvy papíru)

Tiskové značky

zvolit: Ořezové značky (+ ostatní dle potřeby)





7.

záložka: **Zabezpečení**

- není potřeba nastavovat, předpokladem je, že soubor a jeho obsah budeme chtít zcela přístupný a bez omezení, aby s ním mohlo být dále nakládáno za účelem tisku atd.

TISKÁRNA www.tisk.cz
POLYGRAF s.r.o.

8.

záložka: **Upřesnit**

zvolit - Vykreslit složité výplně jako rastry

zvolit - Zachovat přetisky dokumentu

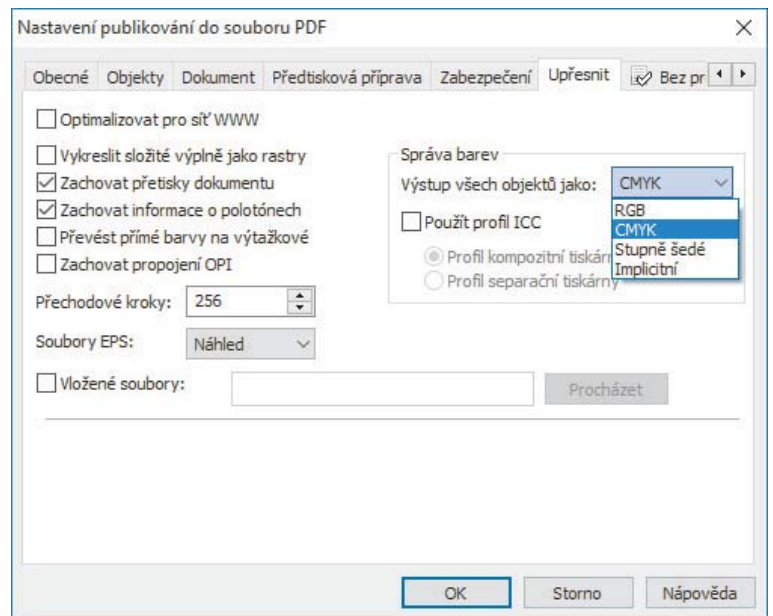
zvolit - Zachovat informace o polotónech

Přechodové kroky: 256 (standardní nastavení)

Správa barev

Výstup všech objektů jako: **CMYK** (důležité!)

případně Stupně šedé pokud má být výsledný tisk černobílý



9.

záložka: **Poblémy - kontrola**

zde uvidíte výpis možných problémů daného dokumentu, kontrolu parametrů lze individuálně nastavit dle požadavků, příp. nastavit které problémy již nechcete kontrolovat

potvrzením OK se dostanete na okno č. 2 pro výběr místa pro uložení a potvrdíte ULOŽIT

Výsledný soubor touto cestou bývá datově objemnější, nicméně bezproblémovější pro ofsetový tisk.

Po vytvoření souboru doporučujeme výsledné PDF vytisknout barevně alespoň na Vaší stolní tiskárně pro kontrolu velikostí písma, sesazení obrázků, grafiky atd.

V případě potřeby kontaktujte našeho grafika: René Rychtr, rychtr@tisk.cz

